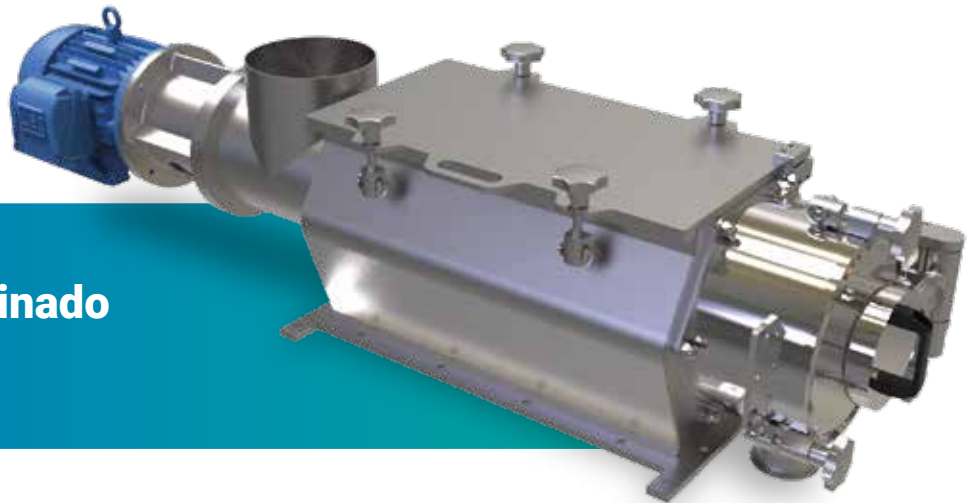


TC-500



Tamiz Centrífugo para Producto Terminado

Centrifugal Sifter
for Finish Product

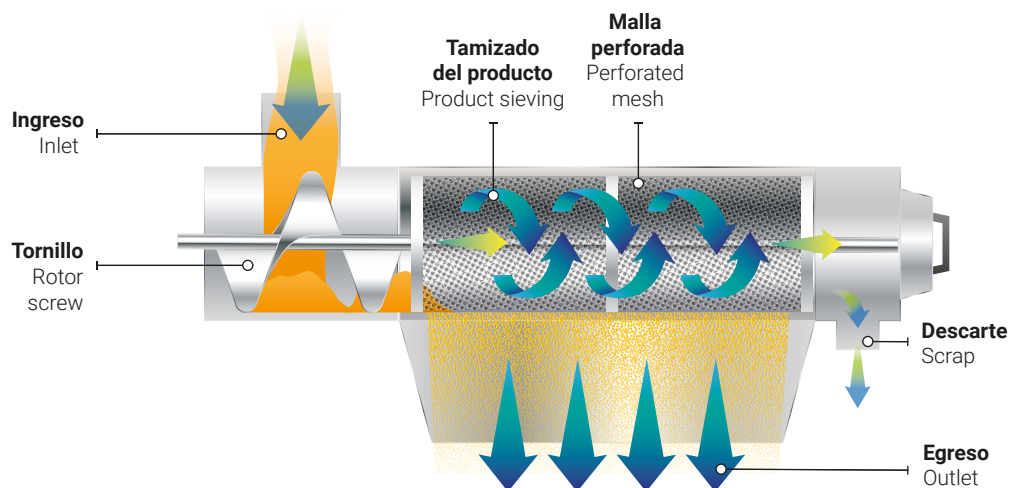
El tamiz centrífugo es un equipo diseñado para la desintegración y/o separación de terrones, grumos e impurezas en polvos, en operaciones de carga o descarga de materias primas y/o productos terminados.

The centrifugal sieve is an equipment designed for the disintegration and/or separation of lumps, lumps and impurities in powders, in operations of loading or unloading of raw materials and/or finished products.

Mallas Intercambiables*
Interchangeable meshes*

Proceso de Tamizado

Sifting Process



Inspección superior y lateral.
Top and lateral access.



Mallas intercambiables.
Interchangeable meshes.



Motor eléctrico.
Electric motor.



Impulsor horizontal de avance tipo sinfín.
Screw rotor horizontal advance impeller.



Derivación de producto tamizado a descarga central.
Derivation of sifted product to central discharge.



Derivación de descarte a salida lateral.
Derivation of waste products to lateral outlet.

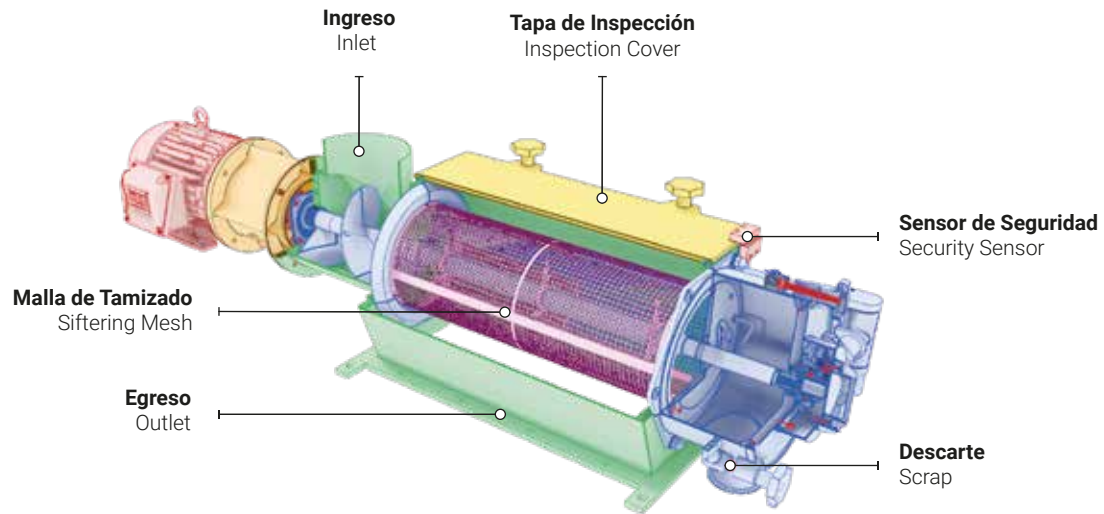
Tamiz Centrífugo para Producto Terminado

Centrifugal Sifter for Finish Product

TC-500



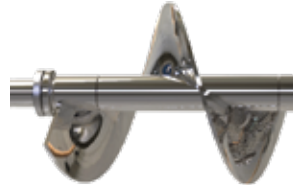
Tamizado de producto terminado
Sifting of finish product



Motor eléctrico de alta calidad
High quality electric motor



Mallas intercambiables. Variedad de formatos y tamaños de perforación
Interchangeable meshes. Variety of perforation formats and sizes

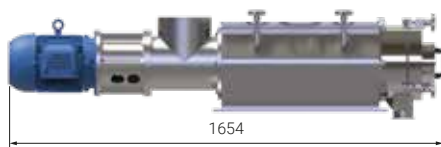


Tornillo helicoidal en acero inoxidable AISI 316
Screw rotor built in AISI 316 stainless steel



Alto rendimiento en tamizado y descarte
High performance in sifting and discard processes

Vista lateral
Side view



Vista Frontal
Front View



Formato Circular / Cylindrical Format

- 1,50 mm
- 1,75 mm
- 2,00 mm
- 2,50 mm
- 3,00 mm
- 4,00 mm
- 6,00 mm
- 8,00 mm
- 10,00 mm

Formato Cuadrado / Square Format

- 4,00 mm
- 6,00 mm
- 8,00 mm
- 10,00 mm
- 12,00 mm
- 15,00 mm

PATGROUP se reserva el derecho de introducir en sus maquinarias, en cualquier momento y sin previo aviso las eventuales modificaciones, detalles o suministro de accesorios, que considere conveniente para el mejoramiento constructivo o comercial.
PATGROUP reserves the right to introduce in its machinery, at any time and without prior notice, any modifications, details or supply of accessories, which it deems appropriate for constructive or commercial improvement.